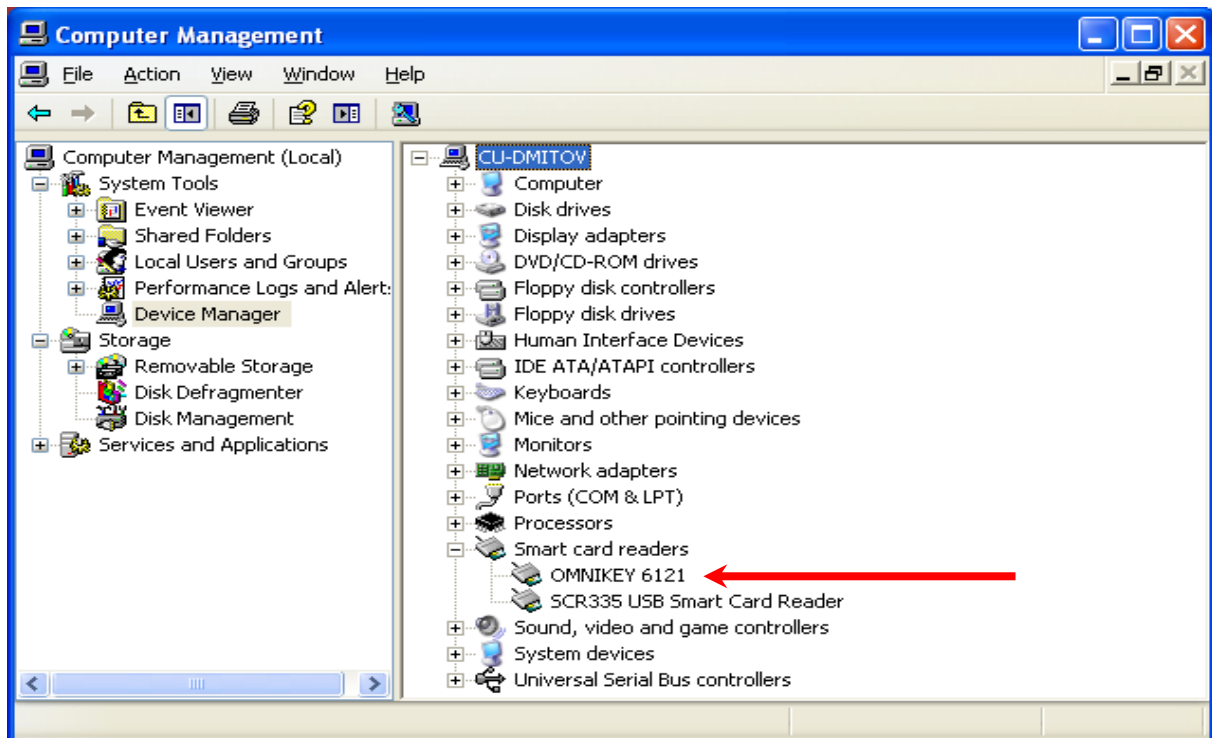
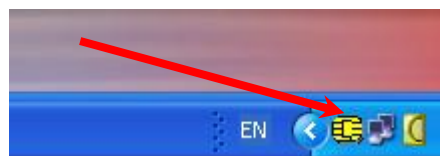


За да работите с интернет електронен портал в документооборнтната система на КРС трябва да имате инсталирано следното:

- Драйвер за четеца – обикновено го има в **WINDOWS** (XP или по-висока версия) и се инсталира автоматично от операционната система при първото включване на четеца.
- Драйвер за смарт картата – инсталира се спрямо инструкциите на издателя. Може да проверите дали е инсталиран като проверите в **My Computers - > Manage -> Device Manager**:

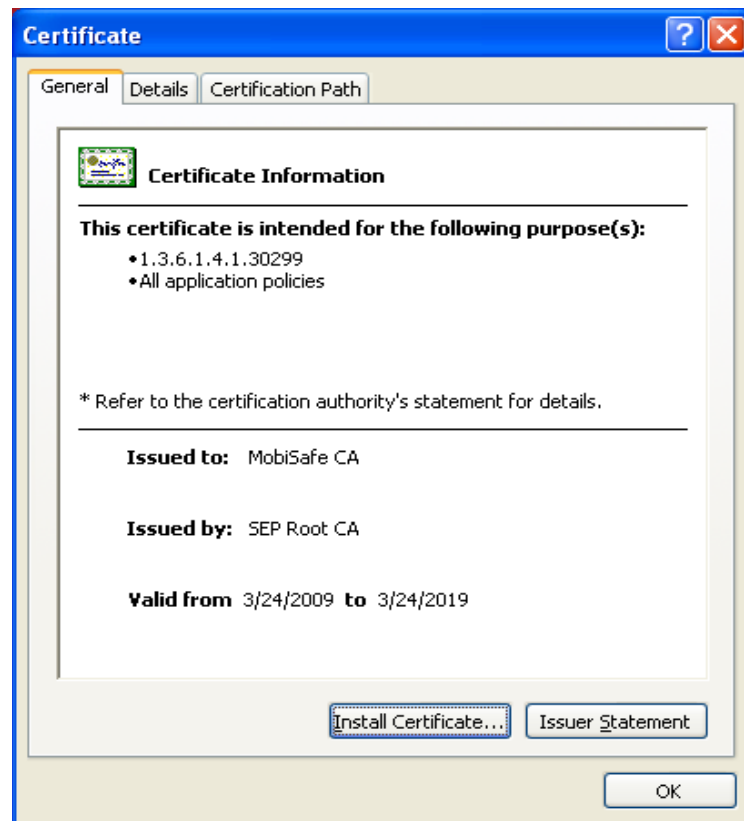


- Появява се надпис, подобен този срещу стрелката от картинката, като различните варианти зависят от видовете смарт карти, предложени от издателя.
- След като сте инсталирали драйвера трябва да ви се появи следната иконка долу в дясно :

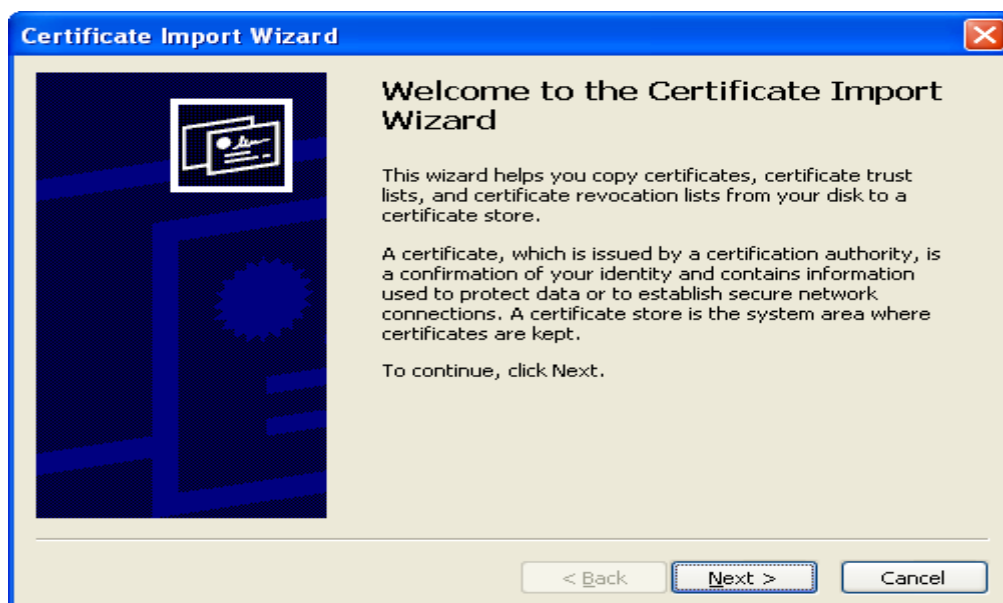


- Ако е жълта без никакви знаци по нея значи е активна, ако има знак **X** или **?** значи трябва да поставите носителя на електронния подпис отново в четеца и да натиснете десен бутон върху жълтата иконка и след това да изберете **RESTART**.
- Да се импортират група сертификати във вашия **Web Browser Internet Explorer** или **Mozilla Firefox**.

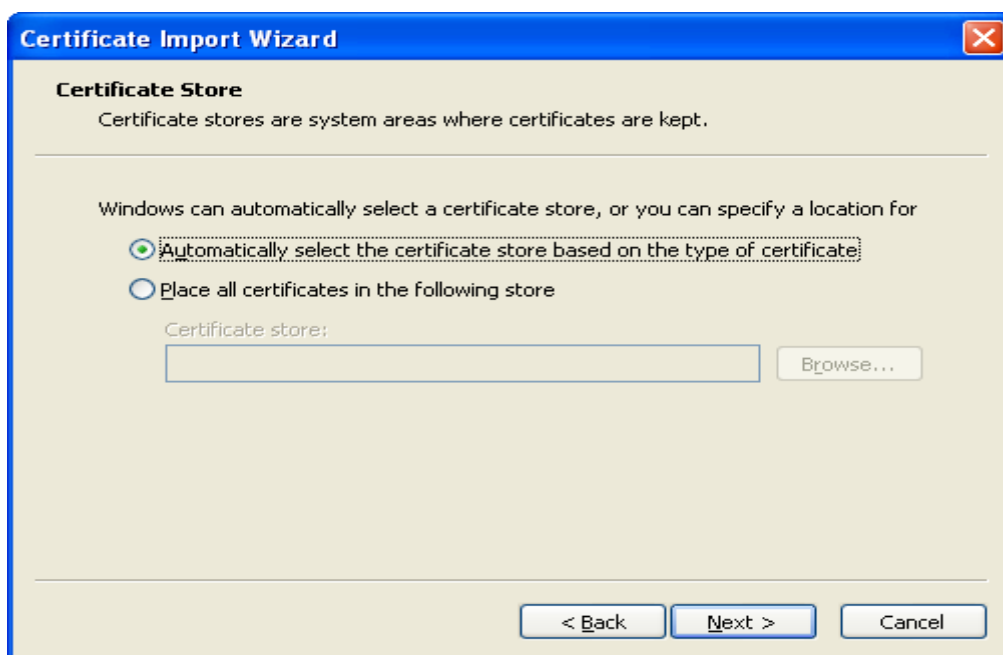
- **Ако е Internet Explorer:**
- Отивате там където са ви електронните подписи и ги стартирате един по един:
- Стартирате подписа и излиза следния прозорец



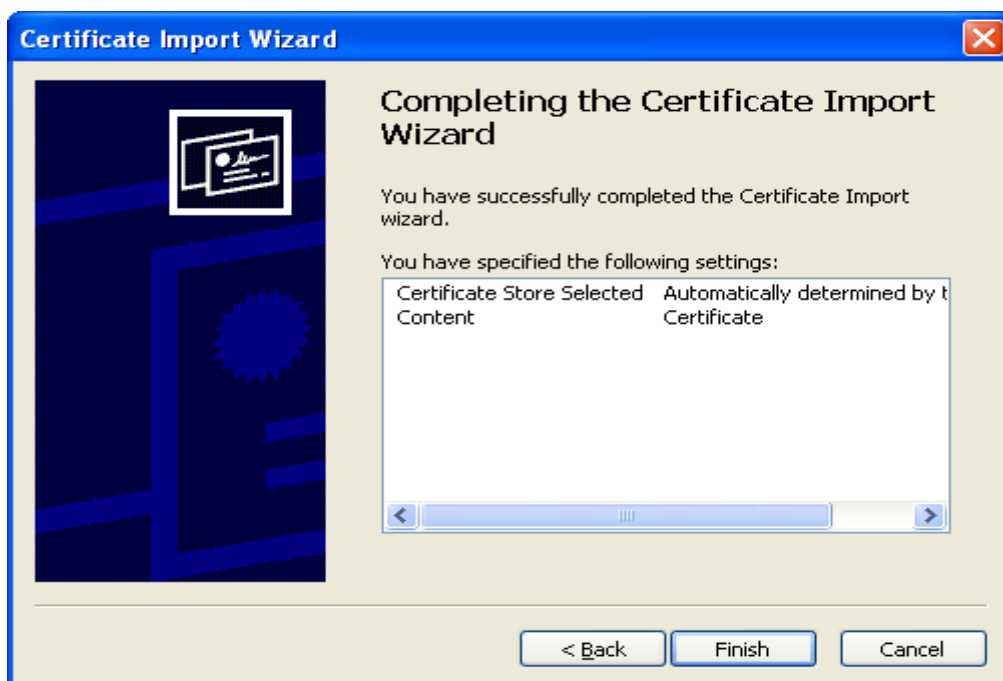
- Избирате **Install Certificate** и ви излиза следния прозорец:



- Изберете **Next**:



- Изберете **Automatically select the certificate store based on the type of certificate** и натискате **Next**:



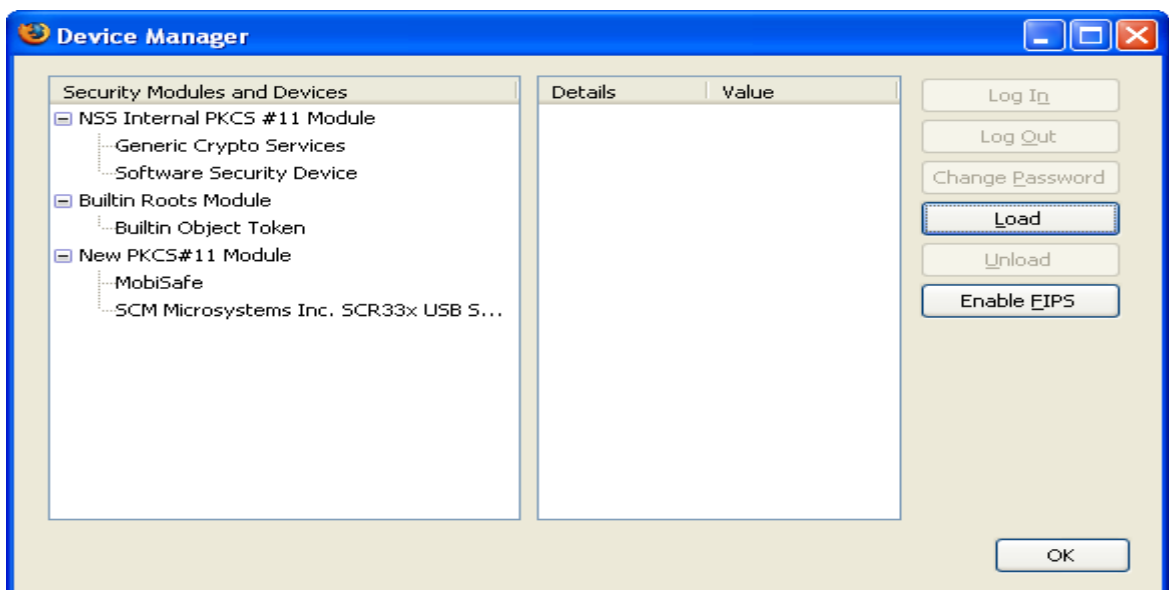
- На новопоявилia се прозорец изберете **Finish**. Ако импортирането е преминало успешно трябва да ви излезе следното съобщение:



- Повтаряте същите стъпки за всички сертификати, които имате. Ако на всички е излязъл надписа, че импортирането е завършило успешно вече може да влизате в документния портал на КРС чрез **Internet explorer**.

Ако е Mozilla Firefox:

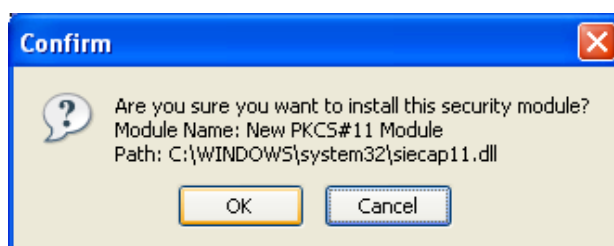
- Стартирате **Mozilla Firefox** и избирате **Tools -> Options**. Натискате **Advanced** и избирате **Encryption**. Натискате бутона **Security Devices**
- Появява се следния прозорец:



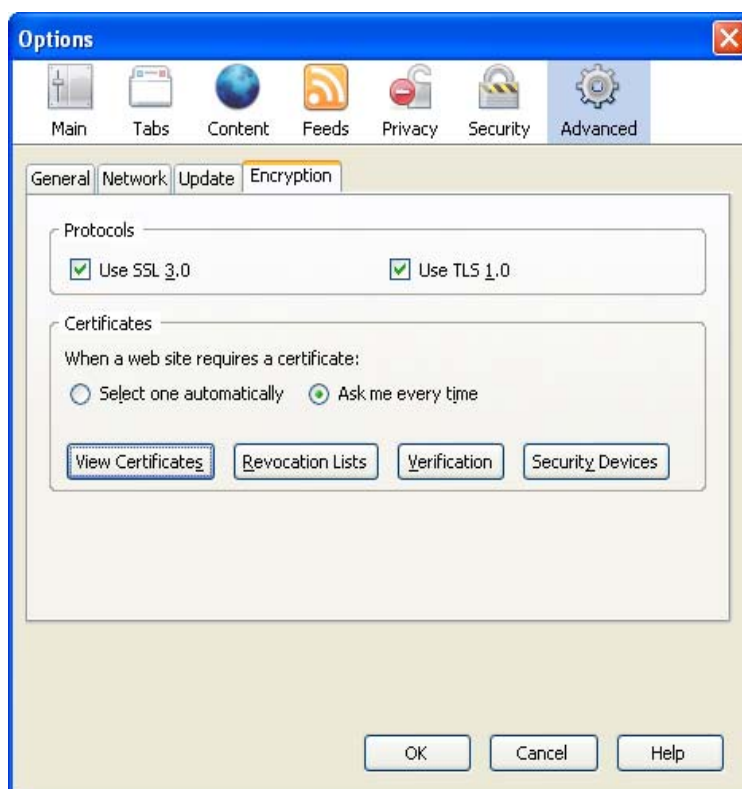
- Избирате **Load** и се появява следния прозорец:



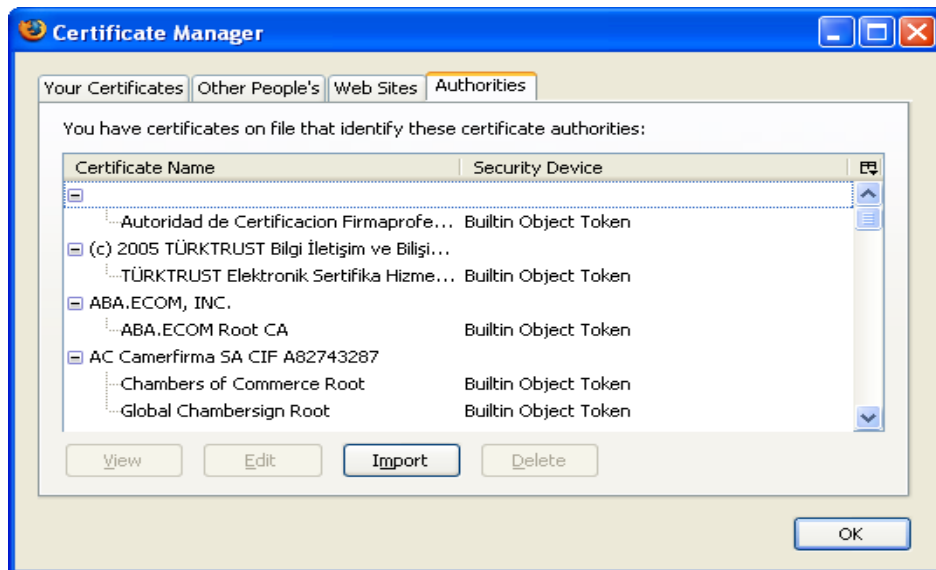
- Избирате **Browse**. На появилия се прозорец трябва да изберете файл с името **SIECAP11.DLL**, който се намира в директория **C:\\Windows\\System32**. След като го изберете се появява прозорец:



- Като натиснете **OK**, ако сте направили всичко правилно трябва да ви излезе прозорец, който потвърждава това.
- От прозореца:



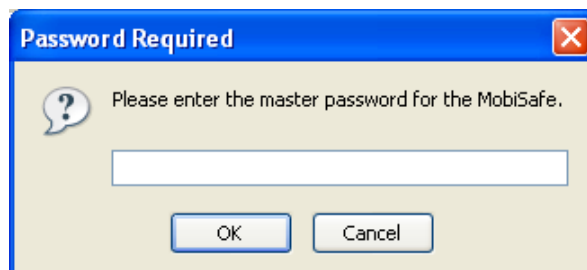
- Избираме **View Certificates** и се появява следния прозорец.



- Избираме **Authorities**
- Натискате бутона **Import** и избирате сертификата, който ви е даден от доставчика. След като го изберете се появява следния прозорец:



- Отмятате всичко и натискаме **OK**.
- Появява се прозореца:



- Въвеждате паролата на електронния ви подпис и повтаряте тази стъпка за всички предоставени ви сертификати.